

Come iscriversi?

Tramite formulario da richiedere a

info@mini-nido.ch

oppure da reperire sul sito web

www.mini-nido.ch

oppure telefonando a

091 751 88 68 o 091 745 37 67

Quanto costa?

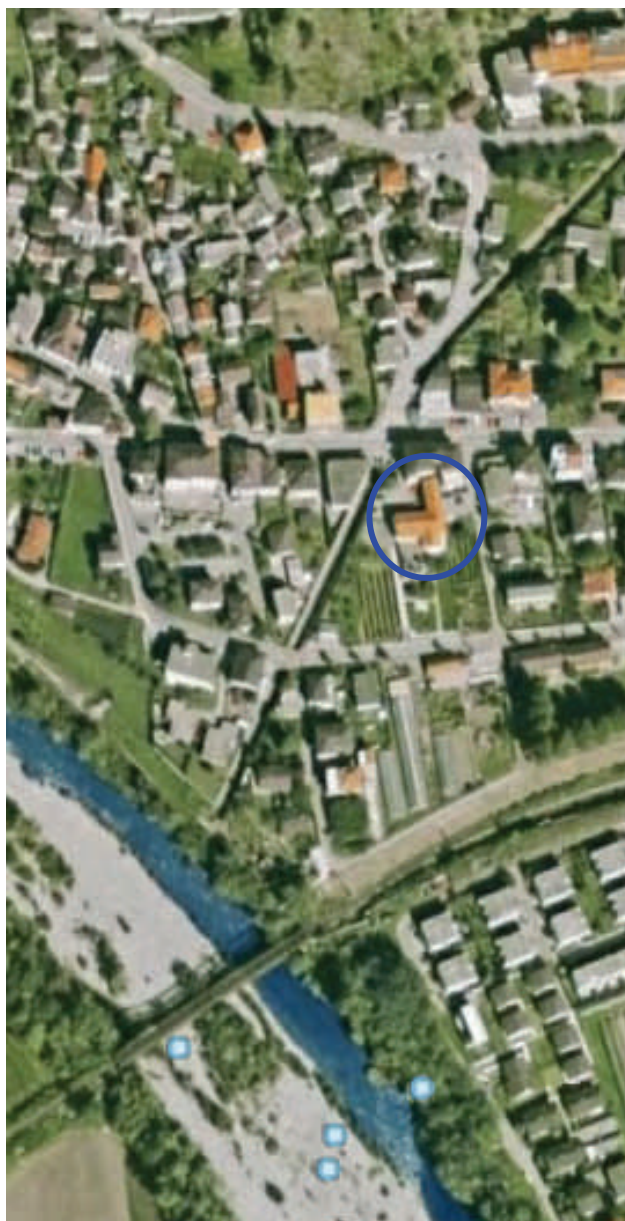
Il tariffario può essere richiesto alla direzione del Nido.

Orari d'apertura

Da lunedì a venerdì orario continuato

07.00 — 19.00

Chiuso i giorni festivi infrasettimanali



Mini-Nido

Via San Gottardo 54 - 6596 Gordola

www.mini-nido.ch - info@mini-nido.ch

Tel 091 745 15 75



MINI-NIDO

GORDOLA

Chi siamo?

Siamo un'Associazione nata nel 2007 e sostenuta da:

- Comuni di **Gordola e Tenero**
- Fondazione **Scamara-Lanini**
- Dipartimento **della Socialità e della Sanità**

I soci sono i genitori dei bambini che frequentano il Nido e che si riuniscono almeno una volta all'anno per l'assemblea.

Di che cosa ci occupiamo?

Ci occupiamo della gestione di un Asilo Nido affidato a docenti specializzate nel campo della prima infanzia.

Chi accogliamo?

- Bambini dai 0 ai 3 anni di Gordola, Tenero e dintorni
- Bambini con difficoltà segnalati dai vari servizi cantonali

Organizzazione

- Suddivisione in fasce di età: 0-1 anno, 1-2 anni e 2-3 anni.
- Momenti forti della giornata: le cure, il pasto e il riposo.
- Per i più grandicelli, varie attività: gioco libero, gioco strutturato, storie e favole, canzoncine, pittura e giochi di movimento.

Dove siamo?

Via San Gottardo 54
CH 6596 **GORDOLA**

Vicino alla farmacia Cassina

Tel. 091 745 15 75

Obiettivi

L'obiettivo principale del Mini-Nido è quello di venire incontro, viste le nuove esigenze sociali e culturali, al numero sempre maggiore di mamme che lavorano, ma anche di sollevare le famiglie in generale. Si vuole quindi offrire la possibilità alle famiglie di conciliare il tempo di lavoro con quello dedicato alla cura dei figli.

Un altro importante obiettivo è che il bambino accolto al Mini-Nido viva il meglio possibile le ore che deve trascorrere lontano dai genitori e che si senta sicuro, protetto e rassicurato.